



La Delegación del Gobierno refuerza las medidas de seguridad para prevenir accidentes en vías interurbanas en obras

- Desde el 24 al 30 de octubre se desarrolla la primera campaña específica para el control y vigilancia en este tipo de vías, en la que colaboran la Dirección General de Tráfico, la Demarcación de Carreteras del Estado y el Sector de Tráfico de la Guardia Civil
- Los agentes vigilarán el incumplimiento de la señalización de obras por parte de los conductores, especialmente los límites de velocidad
- El inicio de la campaña ha servido para la presentación del CONO CONECTADO, que se coloca en el inicio y final del tramo en obras y emite una señal inalámbrica que permite a la DGT informar a los conductores de la existencia de trabajos en tiempo real

25 de octubre de 2022. Entre el 24 y el 30 de octubre se desarrolla la primera campaña específica para el control y vigilancia de la conducción en vías interurbanas en obras, en la que colabora la Jefatura Provincial de Tráfico, la Demarcación de Carreteras del Estado y el Sector de Tráfico de la Guardia Civil con el objetivo de prevenir la siniestralidad en estos tramos y garantizar la seguridad tanto de los usuarios de las vías como de los trabajadores que actúan sobre la carretera.



[@DelegGovMurcia](#)

CORREO ELECTRÓNICO

julio.jorquera@correo.gob.es

Página 1 de 8

Esta información puede ser usada en parte o en su integridad sin necesidad de citar fuentes

http://www.seat.mpr.es/portal/delegaciones_gobierno/delegaciones/murcia/actualidad/notas_d_e_prensa.html

DELEGACIÓN DEL GOBIERNO EN LA REGIÓN DE MURCIA

AVENIDA TENIENTE FLORESTA, S/N
30071 MURCIA
TEL: 968 989 108 / 968 989 107

La jefa Provincial de Tráfico, Virginia Jerez y el jefe de la Demarcación de Carreteras del Estado, Angel García y Garay, han presentado esta mañana la campaña en las obras del Arco Noroeste, en su desvío en Archena.

“Tenemos que favorecer que el sistema vial en su conjunto proteja al conductor, y la vía segura es uno de los aspectos fundamentales. Esta campaña pretende proteger tantos a los conductores como a los propios operarios de las vías, porque al esfuerzo de su propio trabajo se une la peligrosidad de la cercanía de las vías, y por eso es importante establecer medidas para una correcta señalización, lo que ayuda tanto al usuario que entra en ese tramo de obras como al operario”, ha explicado Jerez.

La responsable de Tráfico ha detallado que en los tres últimos años se han registrado en la Región de Murcia tres siniestros de tráfico relacionados con los trabajos de obras, mantenimiento y conservación en las carreteras, en los cuales, un operario falleció en su condición de peatón.

“Ninguna persona debería perder la vida en el desempeño de su puesto de trabajo, y esta campaña de control y vigilancia contribuirá a reducir los riesgos inherentes al factor humano, excesos de velocidad en dichos tramos, cambios de carril inadecuados y distracciones”, ha insistido Jerez.

Por su parte, García Garay ha añadido que el tercer eje de la Estrategia de Movilidad Segura, Sostenible y Conectada 2030, aprobada por el Ministerio de Transportes, Movilidad y Agenda Urbana en diciembre de 2021, es la movilidad segura, basada en el derecho a la movilidad y la seguridad desde un punto de vista integral, tanto de los usuarios que circulan por las vías, como de los trabajadores que actúan sobre la carretera.



[@DelegGobMurcia](#)

CORREO ELECTRONICO

julio.jorquera@correo.gob.es

Página 2 de 8

Esta información puede ser usada en parte o en su integridad sin necesidad de citar fuentes

http://www.seat.mpr.es/portal/delegaciones_gobierno/delegaciones/murcia/actualidad/notas_de_prensa.html

DELEGACIÓN DEL GOBIERNO EN LA REGIÓN DE MURCIA

AVENIDA TENIENTE FLORESTA, S/N
30071 MURCIA
TEL: 968 989 108 / 968 989 107

“En el año 2020 se produjeron una serie de accidentes en carretera que, sin ser estadísticamente muy significativos, sí supusieron un gran daño sobre el colectivo de trabajadores de la carretera y sus familias”, ha explicado.

Las medidas preventivas que se integran en las recomendaciones inciden sobre el comportamiento de los usuarios de la carretera, y son totalmente necesarias para que se respeten las señales y se circule de manera responsable por los tramos en los que se están realizando trabajos de mantenimiento u obras de rehabilitación.

Del mismo modo, las Recomendaciones inciden en la formación y concienciación de los propios operarios que realizan su actividad en calzadas con tráfico abierto, ya que se pudo constatar que los accidentes afectaban en mayor medida a operarios con dilatada experiencia en trabajos de conservación que a trabajadores noveles, lo que refuerza la necesidad de que todos ellos sigan la máxima de “no dar nunca la espalda al tráfico”.

Según la DGT, la Estrategia Española de Seguridad Vial 2030 identifica las vías seguras como una de sus áreas estratégicas, y de igual modo que el Plan mundial del Decenio de acción para la seguridad vial 2021-2030 propone un enfoque de sistemas seguros integrados que identifica el uso seguro de las vías como un pilar fundamental para contribuir al objetivo de reducir a la mitad el número de víctimas mortales para el final de la década.

CONO CONECTADO

El inicio de esta campaña ha servido para la presentación del CONO CONECTADO, un dispositivo cuya eficacia ya se ha probado en la Autovía del Reguerón. Se trata de un cono geolocalizado que se coloca en el inicio y en el



[@DelegGobMurcia](#)

CORREO ELECTRÓNICO

julio.jorquera@correo.gob.es

Página 3 de 8

Esta información puede ser usada en parte o en su integridad sin necesidad de citar fuentes

http://www.seat.mpr.es/portal/delegaciones_gobierno/delegaciones/murcia/actualidad/notas_d_e_prensa.html

DELEGACIÓN DEL GOBIERNO EN LA REGIÓN DE MURCIA

AVENIDA TENIENTE FLORESTA, S/N
30071 MURCIA
TEL. 968 989 108 / 968 989 107

final del tramo en obras y emite una señal automática activando una incidencia de circulación que permite a la DGT informar a los conductores de la existencia de trabajos en tiempo real para que éstos adecúen su conducción a las circunstancias de la carretera.



García Garay ha señalado la importancia de la seguridad y correcta señalización en una obra tan importante como la del Arco Noroeste.

“Es muy importante destacar que estamos en una obra del Estado que realiza una empresa de contrastada solvencia nacional e internacional con un director de obra y una asistencia técnica muy cualificada, pero muchas obras que la Demarcación autoriza son para particulares que necesitan cruzar la carretera o



[@DelegGovMurcia](#)

CORREO ELECTRÓNICO

julio.jorquera@correo.gob.es

Página 4 de 8

Esta información puede ser usada en parte o en su integridad sin necesidad de citar fuentes

http://www.seat.mpr.es/portal/delegaciones_gobierno/delegaciones/murcia/actualidad/notas_de_prensa.html

DELEGACIÓN DEL GOBIERNO EN LA REGIÓN DE MURCIA

AVENIDA TENIENTE FLORESTA, S/N
30.071 MURCIA
TEL. 968 989 108 / 968 989 107

para empresas de servicio que necesitan hacer sus instalaciones paralelamente a la carretera y ello conlleva una serie de medidas de seguridad que también se han reforzado para que los operarios que trabajen en carretera un tiempo limitado cumplan las especificaciones que las obras de las carreteras del Estado”, ha explicado.

Medidas en los tramos de riesgo especial identificados



Apartadero COEX. Túnel de Lorca



Fresado en narices y puntas



Señales libro



Señales luminosas P-31

Se activan cuando su radar detecta una situación de retención.



Paneles direccionales con iluminación LED



Balizamiento mediante conos con iluminación LED



[@DelegGobMurcia](https://www.instagram.com/DelegGobMurcia)

CORREO ELECTRÓNICO

julio.jorquera@correo.gob.es

Página 5 de 8

Esta información puede ser usada en parte o en su integridad sin necesidad de citar fuentes

http://www.seat.mpr.es/portal/delegaciones_gobierno/delegaciones/murcia/actualidad/notas_de_prensa.html

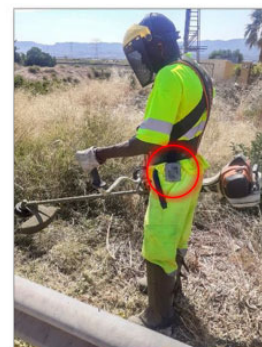
DELEGACIÓN DEL GOBIERNO EN LA REGIÓN DE MURCIA

AVENIDA TENIENTE FLORESTA, S/N
30071 MURCIA
TEL: 968 989 108 / 968 989 107

MEDIDAS IMPLANTADAS DE I+D+i



Radar informativo en cortes de carril



Dispositivo DGT3 (ALVAC)
Dispositivo de golpe de calor individualizado. Además aporta información al usuario de que se está trabajando en la calzada en tiempo real.



Camión con amortiguador de impacto para cortes de carril



Chalecos con iluminación led



[@DelegGobMurcia](https://www.instagram.com/DelegGobMurcia)

CORREO ELECTRÓNICO

julio.jorquera@correo.gob.es

Página 6 de 8

Esta información puede ser usada en parte o en su integridad sin necesidad de citar fuentes

http://www.seat.mpr.es/portal/delegaciones_gobierno/delegaciones/murcia/actualidad/notas_de_prensa.html

DELEGACIÓN DEL GOBIERNO EN LA REGIÓN DE MURCIA

AVENIDA TENIENTE FLORESTA, S/N
30.071 MURCIA
TEL. 968 989 108 / 968 989 107

Medidas de mejora de los medios materiales



Medidas para "robustecer la carretera"



[@DelegGobMurcia](https://www.instagram.com/DelegGobMurcia)

CORREO ELECTRÓNICO

julio.jorquera@correo.gob.es

Página 7 de 8

Esta información puede ser usada en parte o en su integridad sin necesidad de citar fuentes

http://www.seat.mpr.es/portal/delegaciones_gobierno/delegaciones/murcia/actualidad/notas_de_prensa.html

DELEGACIÓN DEL GOBIERNO EN LA REGIÓN DE MURCIA

AVENIDA TENIENTE FLORESTA, S/N
30.071 MURCIA

TEL: 968 989 108 / 968 989 107

Avance obras Arco Noroeste

El Jefe de la Demarcación de Carreteras ha destacado el buen ritmo de las obras del Arco Noroeste de Murcia, cuyo desvío inicial va a estar operativo desde el mes de julio hasta el mes de febrero. “En ese periodo de ocho meses se construirá el viaducto que va a ser el inicio de esta infraestructura y que tendrá una longitud de 168 metros”.

Actualmente las obras del futuro Arco Noroeste dan trabajo directo a más 260 personas, y con una longitud de 21,7 km pasará a sustituir a la autovía A-30, desviando 20.000 vehículos del tramo de la Ronda Oeste de Murcia.

Este nuevo tramo de la Red de Carreteras del Estado permitirá llevar el tráfico de la A-30 proveniente de Albacete, directamente al Puerto de la Cadena a través de las autovías MU-30 y MU-31 y sin pasar por Murcia,



[@DelegGobMurcia](#)

CORREO ELECTRONICO

julio.jorquera@correo.gob.es

Página 8 de 8

Esta información puede ser usada en parte o en su integridad sin necesidad de citar fuentes

http://www.seat.mpr.es/portal/delegaciones_gobierno/delegaciones/murcia/actualidad/notas_de_prensa.html

DELEGACIÓN DEL GOBIERNO EN LA REGIÓN DE MURCIA

AVENIDA TENIENTE FLORESTA, S/N
30071 MURCIA

TEL: 968 989 108 / 968 989 107