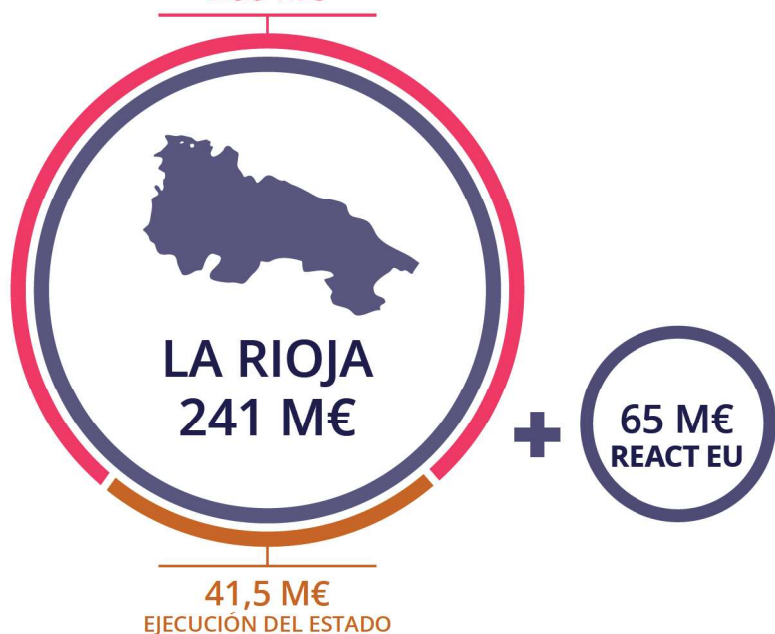


GESTIÓN POR LA COMUNIDAD AUTÓNOMA
200 M€



- PARTICIPA EN PERTE**
- SALUD DE VANGUARDIA**
 - CADENA AGROALIMENTARIA**
 - DIGITALIZACIÓN CICLO DEL AGUA**

RESUELTAS + 80 CONVOCATORIAS DEL PLAN DE RECUPERACIÓN

Transición verde

- ✓ Zonas de bajas emisiones
- ✓ Eficiencia y sostenibilidad de regadíos
- ✓ Rehabilitación de edificios públicos
- ✓ Agenda Urbana
- ✓ Red Transeuropea de Transporte-otras actuaciones
- ✓ Proyectos piloto y emblemáticos para el Reto Demográfico
- ✓ Restauración de ecosistemas fluviales
- ✓ Licitaciones mejora de espacios urbanos
- ✓ Ayudas para la transformación de flotas
- ✓ MOVES III
- ✓ PIREP
- ✓ Suministro de dos autobombas forestales nuevas
- ✓ Obras para mejora movilidad urbana
- ✓ Obras de instalación de explotación de ganado lanar

Cultura

- ✓ Rehabilitación monumentos patrimonio

Digitalización y conectividad

- ✓ Programa UNICO-Banda Ancha
- ✓ Misiones IA
- ✓ Programa Kit Digital
- ✓ Proyecto Digitalural
- ✓ Ampliación de la Plataforma de Seguridad

Protección social

- ✓ Centros de día y residencias para personas mayores
- ✓ Centro atención mujer víctima de violencia

Industria y pyme

- ✓ Proyectos I+D+i industria manufacturera
- ✓ Agrupaciones Empresariales Innovadoras
- ✓ Garantías CERSA

Ciencia

- ✓ Misiones I+D
- ✓ Recualificación Sistema Universitario: Margarita Salas, María Zambrano, Profesorado
- ✓ Programas del Instituto de Salud Carlos III: RIAPAD

Comercio y Turismo

- ✓ Mercado Urbano Sostenible
- ✓ Mercado en Zona Turística
- ✓ Planes de Sostenibilidad Turística en Destino
- ✓ Digitalización de federaciones exportadoras

Educación

- ✓ Aula Mentor
- ✓ Proyectos de innovación FP
- ✓ Licitaciones formación
- ✓ Reforma edificio Escuela Infantil
- ✓ Módulos prefabricados para aulas

Empleo

- ✓ Competencias profesionales
- ✓ Apoyo a mujeres en ámbito rural y urbano
- ✓ Formación víctimas de violencia de género para el empleo
- ✓ Primera experiencia profesional en AA.PP
- ✓ Programa Investigo
- ✓ Reequilibrio empleo colectivos vulnerables
- ✓ Emprendimiento y microempresas

+680 PARTICIPANTES

+160
ENTIDADES LOCALES Y ORGANISMOS PÚBLICOS

+360
EMPRESAS Y CENTROS DE INVESTIGACIÓN

+135
PERSONAS

+15
ASOCIACIONES Y FUNDACIONES



3,8 M€

PLAN COMPLEMENTARIO DE CIENCIA-AGROALIMENTARIO 2022